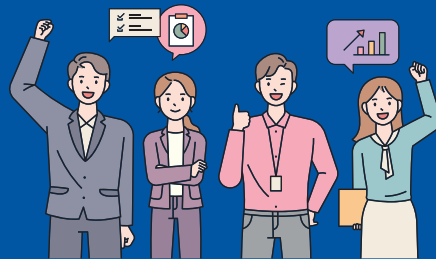


IBK 중기근로자 우대 프로그램 안내



(2023. 5월 현재)

중소기업의 든든한 버팀목 IBK기업은행이 중소기업 근로자 여러분께도 힘이 되어드리고자 'IBK 중기근로자 우대 프로그램'을 시작합니다.

재직기간에 따라 대출금리는 낮춰드리고, 예금금리는 올려드리는 등 근로자 여러분의 생활에 도움이 될 수 있는 ① 가계안정, ② 자산형성, ③ 근로복지 프로그램이 순차적으로 시행되오니 모든 혜택을 꼭! 누리보시기 바랍니다.

IBK기업은행은 대한민국 모든 중소기업과 근로자 여러분을 응원합니다. 파이팅!

1. 가계안정 중기근로자 여러분의 금융비용을 낮춰드립니다.

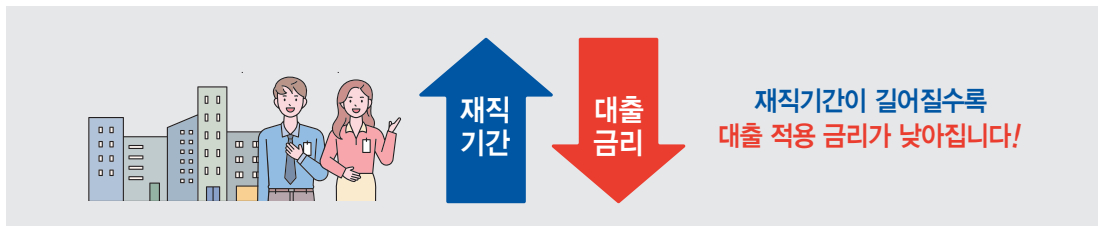
가계대출

금리우대 **최고 연 0.70%p** ※ 거래실적에 따른 특약금리와 중복 적용 가능

지원대상 중소기업 임직원(개인사업자의 대표자 제외) ※ 재직기업의 중소기업 여부는 한국평가데이터 정보로 판단합니다.

재직기간*	5년 미만	5년 이상 10년 미만	10년 이상 15년 미만	15년 이상
우대금리	연 0.20%p 감면	연 0.30%p 감면	연 0.50%p 감면	연 0.70%p 감면

* 해당 중소기업에 연속 재직



대상거래 신규 또는 기간연장 **대상대출** 주택담보대출, 전세자금대출, 신용대출 (대상대출 내 일부 상품에 한하여 적용)

신청방법 영업점 방문
※ 대상고객별 필요서류 및 자세한 사항은 영업점 또는 IBK고객센터(☎1566-2566)으로 문의 바랍니다.

필요서류
① 재직기업의 사업자등록번호를 확인할 수 있는 서류 : 소득금액증명원 등
② 재직기간을 확인할 수 있는 서류 : 건강보험자격득실확인서
※ 영업점 방문 시, 공공마이데이터 동의를 통한 「원클릭 서류제출·확인 서비스」로도 필요서류 제출 가능

예금해지시 특별중도해지이율 적용

✓ 실업·산재·출산(육아)휴직에 따른 경제적 어려움으로 예·적금 중도해지시, 특별중도해지이율(약정이율)을 제공

- 대상고객 실직 근로자, 산재급여 수급자, 출산(육아)휴직자
- 대상상품 원화 예·적금(중금채 포함)
- 신청방법 영업점 방문

※ 대상고객별 필요서류 및 자세한 사항은 영업점 또는 IBK고객센터(☎1566-2566)으로 문의 바랍니다.

카드금융

✓ 중소기업 근로자의 재직기간에 따른 카드금융 수수료 감면(6월부터 순차적으로 시행예정)



IBK기업은행

IBK 중기근로자 우대 프로그램 안내

2. 자산형성 중기근로자 여러분의 금융자산을 쑥쑥 키워드립니다.

- 공통사항**
- ✓ 가입대상 : 중소기업 임직원(실명의 개인) 상품별 1인 1계좌 가입 가능
 - ✓ 가입채널 : 영업점 및 i-ONE Bank(개인)

IBK중기근로자급여파킹통장

판매기간	'23. 4. 17. ~ 12. 31.	구성상품	보통예금, 저축예금
가입금액	제한없음	고시금리	연 0.1% ('23. 5. 19. 현재, 세전)
우대혜택	전월 50만원 이상 급여이체 실적 보유시 당월(1일~말일)에 제공		

우대 금리	300만원 이하 : 연 3.0% ('23. 5. 19. 현재, 세전) ※ 매일 최종 잔액 기준 300만원까지 금리 제공
수수료 면제	당행 자동화기기 타행이체수수료, 타행 자동화기기 출금수수료, 전자금융 이체수수료, 타행자동이체수수료 무제한 면제 ※ 단, 최초 가입(또는 최초 전환)일로부터 익월 말까지 조건 없이 면제
환율 우대	주요 외국통화(USD, JPY, EUR) 환전 및 해외송금 시 환율 80% 우대

교육지원 IBK사이버문화센터 무료 수강 (어학, IT, 스포츠 등 다양한 학습과정 및 이벤트 제공)

- ※ 고시금리 및 우대금리는 변경될 수 있으며, 변경일로부터 변경된 금리가 적용됩니다. 변경된 금리는 홈페이지 등 게시된 금리를 참조해 주시기 바랍니다.
- ※ 이자저지금: 매월 2번째 토요일 결산 후 익일에 지급 ※ 원금 및 이자저지제한: 계좌에 압류, 가압류, 질권설정 등이 등록된 경우 원금 및 이자 지급 제한

IBK중기근로자우대적금

계약기간	12개월	구성상품	정기적금 (자유적립식)
적립금액	최소 1만원 이상 월 50만원이내 (만원 단위)	고시금리	연 3.5% (세전)
우대금리	최고 연 2.2%p (세전)	적용금리	최고 연 5.7% ('23. 5. 19. 현재, 세전)

<우대금리 제공조건> * 계약기간동안 아래 조건을 충족하고 만기해지하는 경우 제공

- ① 급여이체 6개월 이상 : 연 **1.0%p**
- ② 중소기업 임직원 : 가입시점 기준 재직기간에 따라 **최고 연 1.2%p**

재직기간*	5년 미만	5년 이상 10년 미만	10년 이상 15년 미만	15년 이상
우대금리	연 0.5%p	연 0.8%p	연 1.0%p	연 1.2%p

* 해당 중소기업에 연속 재직

- ※ 중도해지금리 : 신규일 당시 정기적금 중도해지금리를 따름
- ※ 만기 후 금리 : 만기일 당시 정기적금 만기후금리를 따름
- ※ 이자 및 수익의 지급시기 : 만기일(지급 - 만기(후) 또는 중도해지 요청 시 이자를 지급
- ※ 원금 및 이자저지제한 : 계좌에 압류, 가압류, 질권설정 등이 등록된 경우 원금 및 이자 지급 제한

3. 근로복지 · 중기근로자 VIP제도(6월) · 중기근로자 大賞(하반기) · 고객초청 음악회(하반기)

앞으로도 IBK기업은행은 다양한 혜택과 우대 프로그램으로 근로자 여러분과 함께 하겠습니다.

은행연합회 심의필 제 2023-00000호(2023.00.00) 준법감시인 심의필 제 2023-2440호(2023.05.19) 게시기한 : 2024.05.18 출금번호 : EZ02592

· IBK중기근로자급여파킹통장 및 IBK중기근로자우대적금은 예금자보호법에 따라 예금보험공사가 보호하되, 보호 한도는 본 은행에 있는 귀하의 모든 예금보호 대상 금융상품의 원금과 소정의 이자를 합하여 1인당 '최고 5천만원'이며, 5천만원을 초과하는 나머지 금액은 보호하지 않습니다. · 상환능력에 비해 대출금이 과다할 경우, 귀하의 개인신용평점이 하락할 수 있습니다. · 개인신용평점 하락 시 금융거래와 관련된 불이익이 발생할 수 있습니다. · 일정기간 대출 원리금을 연체할 경우, 모든 원리금을 변제할 의무가 발생할 수 있습니다. 대출취급이 부적절한 경우(연체금 보유, 개인신용평점 등 낮음) 대출이 제한될 수 있습니다. · 담보물건, 담보종류 등에 따라 대출조건이 차등 적용되며, 담보물이 부적합할 경우 대출이 제한될 수 있습니다. · 자세한 문안은 거래 영업점 또는 고객센터(☎1566-2566)로 문의 주시기 바랍니다. · IBK기업은행은 금품·향응을 받지 않습니다. 윤리경영 위반사실이나 개선이 필요한 경우 신고해 주시기 바랍니다.(☎02-729-7490, e-mail:ibkethics@ibk.co.kr)

· 금융상품 관련 계약을 체결하기 전에 상품설명서 및 약관을 반드시 확인하시기 바랍니다.
· 일반금융소비자는 「금융소비자 보호에 관한 법률」 제9조 제1항에 따라 IBK기업은행으로부터 충분히 설명을 받을 권리가 있으며, 그 설명을 이해한 후 거래하시기 바랍니다.